

SENEBOGEN

Mobil-Telekran
Mobile-Telecrane

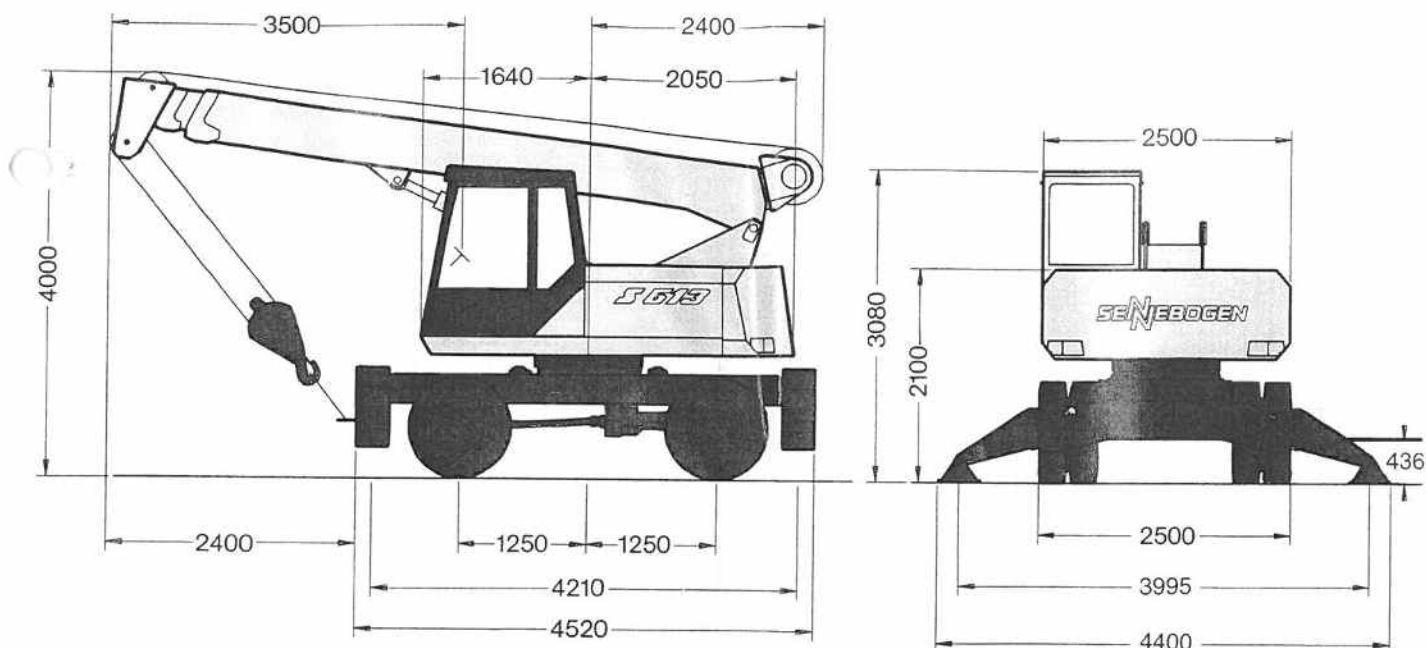
613 M



Maße
Dimensions

Max. Traglast:
Max. Rated Load:
metric

13,5 t



Der mobile Universal-Telekran

- Max. Traglast 13,5 t
- Rollenhöhe 20 m
- Wassergekühlter 72 kW Dieselmotor
- 3-Kreis-Hydraulik mit energiesparender Bedarfsstromsteuerung
- Elektronische Lastmomentbegrenzung mit Lastanzeige
- Ausgezeichneter Fahrerkomfort und einfache Bedienung
- Robuste, sehr servicefreundliche Konzeption

The mobile universal telescopic crane

- Max. rated load: 13,5 t
- Boom height 20 m
- Water cooled diesel engine 72 kW
- 3-circuit-hydraulics with energy saving flow on demand control
- Electronic overload limit device with load indicator
- Excellent driver's comfort and simple operation
- Robust design with excellent serviceability

Technische Beschreibung



Motor:

Deutz Dieselmotor BF4M 1012C
Direkteinspritzung, wassergekühlt
Leistung nach DIN 70020, 72 kW bei
2200 min⁻¹

4 Zylinder mit 3,2 l Hubraum
Trockenluftfilter mit Zyklonvorabscheider,
Sicherheitselement und Verschmutzungs-
anzeige.
Kraftstofftankvolumen 220 l
Elektrische Anlage 24 Volt
Drehstromlichtmaschine 28 Volt/35 Ampere
Start-Hochleistungsbatterien 2x105AH



Hydraulik und Steuerung:

3-Kreis-Hydraulik mit einem Axialkolben-
doppelpumpenaggregat und direkt
angebauten Zahnradpumpen.
3-Kreis-Leistungsregelung, energie-
sparende Bedarfsstromsteuerung,
automatische Fördermengenrückstellung
Fördermengen: 2x80 l/min für die
Arbeitsbewegung
1x42 l/min für den
separaten Drehantrieb
max. Arbeitsdruck:
300/220 bar

Zusatzpumpen für Servosteuerung und
Lenkung
Hydrauliktankinhalt 130 l
Kühlung durch thermostatisch gesteuerten,
abdimensionierten Hydraulikölkühler im
Antriebsstrom.

- 3 Arbeitsbewegungen gleichzeitig,
lastunabhängig
- Energieeinsparung durch Förder-
mengenrückstellung – es fließt nur dann
Öl, wenn eine Arbeitsbewegung
angesteuert wird.
- Eilgänge für Fahrtrieb und Windwerk
für schnelle Geschwindigkeiten und
hohe Leistung
- feinfühliges Ansteuern der Bewegungen
- zentrales Servicetableau zum einfachen
und schnellen Überprüfen der gesamten
Hydraulikanlage
- Servo-Kreuzschalthebel für
Arbeitsbewegungen und Zusatzfunktionen
nach ISO-System
- Fußpedal für Fahrfunktion mit
Feststellmöglichkeit bei Vorwärtsfahrt



Drehantrieb:

Großdimensionierter Drehkranz mit außen-
liegender, gehärteter Verzahnung, dadurch

geringere Zahnkräfte und Momente.
Antrieb über Axialkolbenmotor, Planeten-
getriebe mit Sicherheitslamellenbremse im
Ölbad.
Automatische, hydraulische Abbremsung
durch integrierte Bremsventile, verschleiß-
frei.
Hydraulisch steuerbare Betriebs- und
Sicherheitsbremse.
Drehwerksgeschwindigkeit 0-4,1 min⁻¹
stufenlos regelbar.



Unterwagen und Fahrtrieb:

Stabile Schweißkonstruktion, verwindungs-
steif mit integrierter 4-Punkt-Abstützung
serienmäßig.
Bereifung 10.00-20 Neureifen.
Allradantrieb durch Regelhydraulikmotor
mit direkt angebautem, automatisch
wirkendem Bremsventil und 2 Stufen
Lastschalt-Verteilergetriebe.
26 t Spezialachsen mit integriertem
Lenkzylinder und großem Lenkeinschlag.
Vollhydraulische, speichergestützte
2-Kreis-Bremsanlage.
Nasse Lamellenbremsen, spielfreie Fest-
stellbremse in den Radnaben.
Federspeicherbetätigte Sicherheitsbremse
als Parkbremse.
Lenkachse als hydraulisch steuerbare
Pendelachse.
Pendelachszylinder mit Rohrbruch-
sicherheitsventilen.
Stufenlose Fahrgeschwindigkeit durch
Fußpedal und Fahrautomatik
0-2,5 km/h im Kriechgang (Option)
0-5,5 km/h im Geländegang
0-20 km/h im Straßengang
(für Export bis ca. 32 km/h möglich)
Gute Geländegängigkeit durch hohe
Steigfähigkeit und große Bodenfreiheit.
Achslast: Vorderachse 6.800 kg,
Hinterachse 9.100 kg.



Oberwagen:

Verwindungssteifer Oberrahmen mit
durchgehenden Lagerschilden für optimale
Krafteinleitung, präzisionsbearbeitet.
Speziellschalldämmung für den Motor.
Großer abschließbarer Stauraum.
Ausgezeichnetes Design.



Fahrerkabine:

Komfortfahrerhaus elastisch gelagert mit
Superschalldämmung, Allwetter-Ausführung,
Rundumverglasung aus getöntem Sicher-
heitsglas, großes Dachfenster, Komfortsitz
einstellbar, übersichtliches Armaturenta-
bleau, stufenlos regelbare Kabinenheizung.



Arbeitsausrüstung:

Teleskopausleger 3-teilig mit Rollenköpfe,
hydr. teleskopierbar.
Hubzylinder und Teleskopzylinder mit
Rohrbruchsicherheitsventilen.
Antrieb der Hubwinde über Axialkolben-
motor mit angebautem Bremsventil und
Planetengetriebe mit Sicherheitslamellen-
bremse im Ölbad
Zugkraft max. 40 kN, Seilgeschwindigkeit
max. 0-84 m/min,
Seildurchmesser 14 mm
Spitzenausleger 4 m, neigbar.
Sehr schnell und einfach ohne Hilfsgerät
aufrüstbar, bei Nichteinsatz wird dieser
seitlich am Grundausleger verriegelt.
Komplette Sicherheitseinrichtung
entsprechend den deutschen Vorschriften.
Elektronische Lastmomentbegrenzung
(LMB) mit Klartextanzeige von Winkel,
Auslegerlänge, Ausladung und Hublast/
Hubendschalter, Seilablaufsicherung.
Komplette STVZO Zulassung.



Einsatzgewicht:

Einsatzgewicht komplett mit Teleausleger,
Spitzenausleger und Haken ca. 16.000 kg

Specification



Motor:

Deutz Diesel engine BF4M 1012C direct injection, water-cooled. Output as per DIN 70020, 72 kW at 2200 min⁻¹

4 cylinder with 3.200 ccm stroke volume.
Dry air filter with cyclone preliminary filter, safety element and dirt indicator.
Fuel tank capacity 220 l.
Electrical system 24 Volt.
Three-phase-alternator 28 Volt/35 Ampere.
2 highly efficient cold starting batteries
2 x 105 AH.



Hydraulic System and Steering:

Three-circuit hydraulic system consisting of a double axial piston pump with direct flanged gear pumps.

Three-circuit-power-control, energy-saving flow on demand system with automatically oil flow reduction.

Flow rate: 2x80l/min for operating movements
1x42 l/min for separate slewing drive
max. operating pressure: 300/220 bar

Additional pump for servo control and steering.

Hydraulik tank capacity 130 l.

Cooling of oil by thermostatically controlled large dimensioned hydraulic oil cooler.

- 3 different independent operating movements to be controlled independently at the same time.
- Energy saving by flow on demand system – there is only an oil flow if an operating movement is controlled.
- High speeds of operating movements for quick working circles and high performance.
- Smooth control of operating movements.
- Central service panel for simple and quick checking of the complete hydraulic system.

Servo joy sticks for operating movements and additional functions as per ISO-System.
Foot pedal for driving function lockable during forward motion.



Swing System:

Large dimensioned slewing ring with external heat-treated gear, this means lower tooth forces and moments.
Drive via separate hydraulic pump, axial

piston motor, planetary gear with multi-disk-brake as safety parking brake in an oil bath. Automatic, hydraulically braking system by integrated brake valves, wear-resistant. Hydraulically steered operating- and safety brake, spring-set.
Slewing speed 0-4,1 min⁻¹, infinitely controllable.



Undercarriage and Driving Gear:

Torsion-free welded construction, with integrated 4-point-outriggers in series. 8 x 10.00-20 new tires.

All wheel drive by variable displacement hydraulic motor with directly mounted automatic brake valve and 2-stage powershift gear.

26 t special axles with integrated steering cylinder and big turning angle.

Fully hydraulic, accumulator supported 2-circuit-braking system.

Wet multi-disk-brakes.

Spring-operated safety brake as parking brake.

Steering axle as hydraulically adjustable oscillating axle.

Oscillating cylinder with safety check valves. Travel speeds infinitely by foot pedal and drive automatic.

0-2,5 km/h creeper speed (option)

0-5,5 km/h off-road

0-20 km/h fast speed

(for export up to approx. 32 km/h).

Very good off-road performance by high gradeability and great ground clearance.

Axle load: front axle 6.800 kg,
rear axle 9.100 kg.



Upper Structure:

Torsion-free upper frame with continuous bearing-plate for optimal power introduction, precision machined. Special sound insulation for the engine. Large lockable storage compartment. Excellent design.



Driver's Equipment:

Flexible mounted comfortable cabin with supersound-insulation, all-weather-resistant design, allround visibility, tinted safety-glass, big roof window, comfortable adjustable seat, clear instrument panel, infinitely adjustable cabin heating.



Working Equipment:

Telescopic three-piece boom, hydr. extend-and retractable.

Boom hoist cylinder and telescopic cylinder with safety check valves.

Hoist winch with hydraulic motor with safety valve and planetary gear with safety multi-disk-brake in the oil bath.

Line pull max. 40 kN,
hoist speed max. 0-84 m/min,
rope dia. 14 mm.

Jib 4 m.

Can be mounted very fast and very easily without any helping devices. If fly jib is not used, it can be locked on the side of the main boom.

Safety equipment according German regulations.

Electronical load moment limiter with clear text indication of boom angle, boom length, radius and hoist load, hoist end switch. Complete conformity to German road regulations.

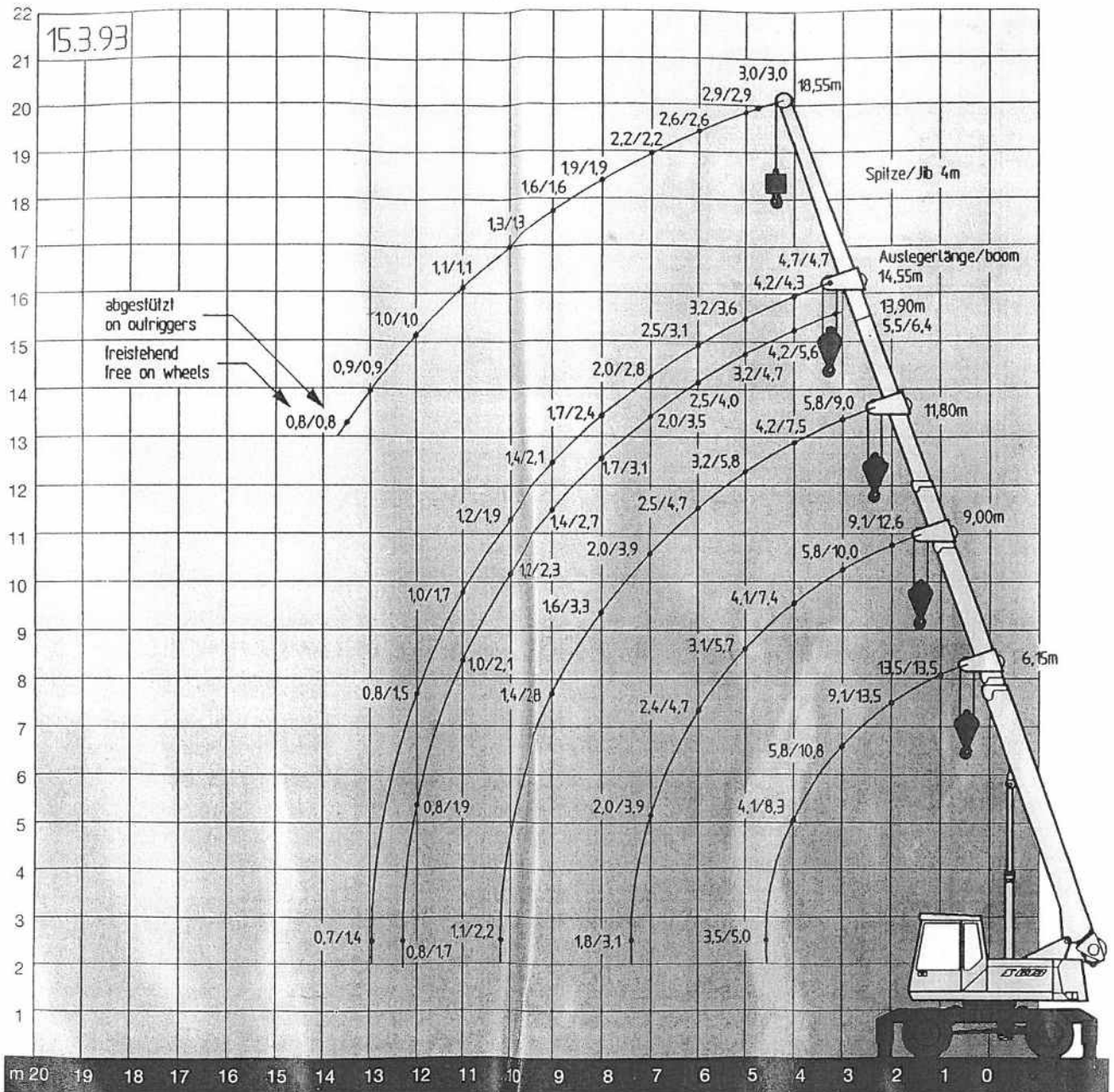


Service weight:

Service weight including telescopic boom, fly jib and hook approx. 16.000 kg.

Kran-Ausrüstung Crane-Equipment

613 M



Anmerkungen:

- Die angegebenen Traglastwerte gelten für ebenen und festen Stand der Maschine.
- Die Traglastwerte sind in Tonnen angegeben und gelten für 360° Schwenkwinkel.
- Die Traglastwerte entsprechen DIN 15018 und überschreiten nicht 75% der Kipplast.
- Das Gewicht der Lastaufnahmemittel (Haken, Gehänge usw.) ist von den Traglasten abzuziehen.
- Die Traglastwerte gelten jeweils freistehend oder abgestützt.
- Lastwerte müssen begrenzt oder vermindert werden, um ungünstige Bedingungen zu berücksichtigen, wie weichen oder unebenen Boden, schräge Gefälle, Wind, Seitenlasten, Schwingaktionen, Rucken oder plötzliches Stoppen der Ladungen, Unerfahrenheit des Personals, Fahren mit Last.
- Zulässiger Seilzug je Strang bei Kranbetrieb ist 2.700 kg.

Notes:

- The rated loads shown are based on the machine on firm level ground without travelling.
- The rated loads shown are in metric tons valid for 360 degrees swing.
- The rated loads are according to DIN 15018 and do not exceed 75% of tipping load.
- The rated loads shown include the weight of all lifting attachments, such as hook.
- The rated loads are valid free on wheels or on outriggers.
- The users must derate or limit the lifted loads to allow for adverse conditions such as soft or uneven ground, out of level conditions, wind, side loads, pendulum action, jerking or sudden stopping of loads, inexperience of personnel and travelling with a load.
- Max. single line pull for crane operation 2.700 kg.